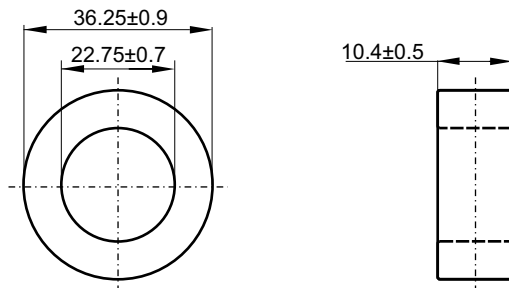


**Nazwa / Name**  
**Numer kodu / Code number**

**TX36/23/10-3C90**  
**4327 030 57141**



**Magnetical dimensions according to: / Właściwości magnetyczne zgodne z: IEC 205**

$\Sigma l/A$ (mm <sup>-1</sup> )	$\Sigma l/A^2$ (mm <sup>-3</sup> )	$A_e$ : 63.93 mm <sup>2</sup>	$l_e$ : 89.65 mm	$V_e$ : 5731 mm <sup>3</sup>
1.4	0.022			Weight:/Waga: ≈ 27 g

**Specified value / Wartości specyfikowane**

Symbol	Nominal	Tolerance	Unit	Frequency	Induction	Equipment	Temperature
Symbol	Nominał	Tolerancja	Jednostka	Częstotliwość f [kHz]	Indukcyjność [mT]	(Sprzęt pomiarowy) (1)	Temperatura t [°C]
Al	2060	±20%	nH	10	≤0.1	Agilent 4284A	25±3
Pv (2)	0.64	≤	W	25	200	---	100
	0.64			100	100		

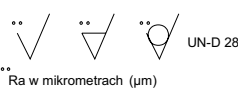
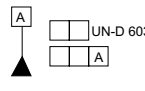
(1) Or similar / Lub podobny

(2) Average within specified value / Wartość średnia w zakresie wartości specyfikowanych  
 Individual values could go up to +10% / Pojedyncze wartości mogą być większe o10%

**VISUAL REQUIREMENTS according to: I-15-002**

**KONTROLA WIZUALNA według: I-15-002**

High voltage insulation >2kV / Napięcie przebicia izolacji >2kV

		Tolerances unless otherwise stated Tolerancja (jeśli nie ustalono inaczej) Dimensions Wymiary ±3%   Angle Kąt				Name Nazwisko Jarosław Przybysz		Signature Podpis Mariusz Borkiewicz		Date Data 09-02-02	
General Roughness Chropowatość Unit Jednostka mm. Scale None Skala Brak PROJ.EURO PROJ.EURO		MATERIAL 3C90 acc. to KPN-K1959 MATERIAL 3C90 zgodnie z: KPN-K1959		Check Sprawdził Approval Zatwierdził Other Inne		TYPE NUMBER / TYP TX36/23/10-3C90		LAB REF No. 4327 030 57140		UNCONTROLLED COPY generated electronically, conform with original up to the date of its creation KOPIA NIEKONTROLOWANA wygenerowana elektronicznie, zgodna z oryginałem w dniu jego zatwierdzenia	
Status/Status		Toroid coated: Epoxy Cream RAL 1014 Toroid pokryty: Epoxy kremowy RAL 1014		SHEETS STRONY 1 SHEET STRONA 110-02		D C B A		09-02-02		A-4	
Issued by: M.Zagórowska / K.S. Wydano przez: M.Zagórowska / K.S.		SUPERSEDES ZASTĘPUJE		Property of WŁAŚCICIEL Ferroxcube Polska Sp. z o.o. SKIERNIEWICE, POLAND		DATE DATA 09-02-02		DATE DATA 09-02-02		DATE DATA 09-02-02	