

METRIC NUMBER C-177920

PRINT DIST DIMENSIONS IN MM. DO NOT SCALE PRINT

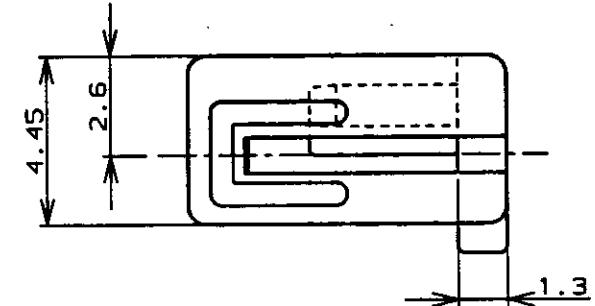
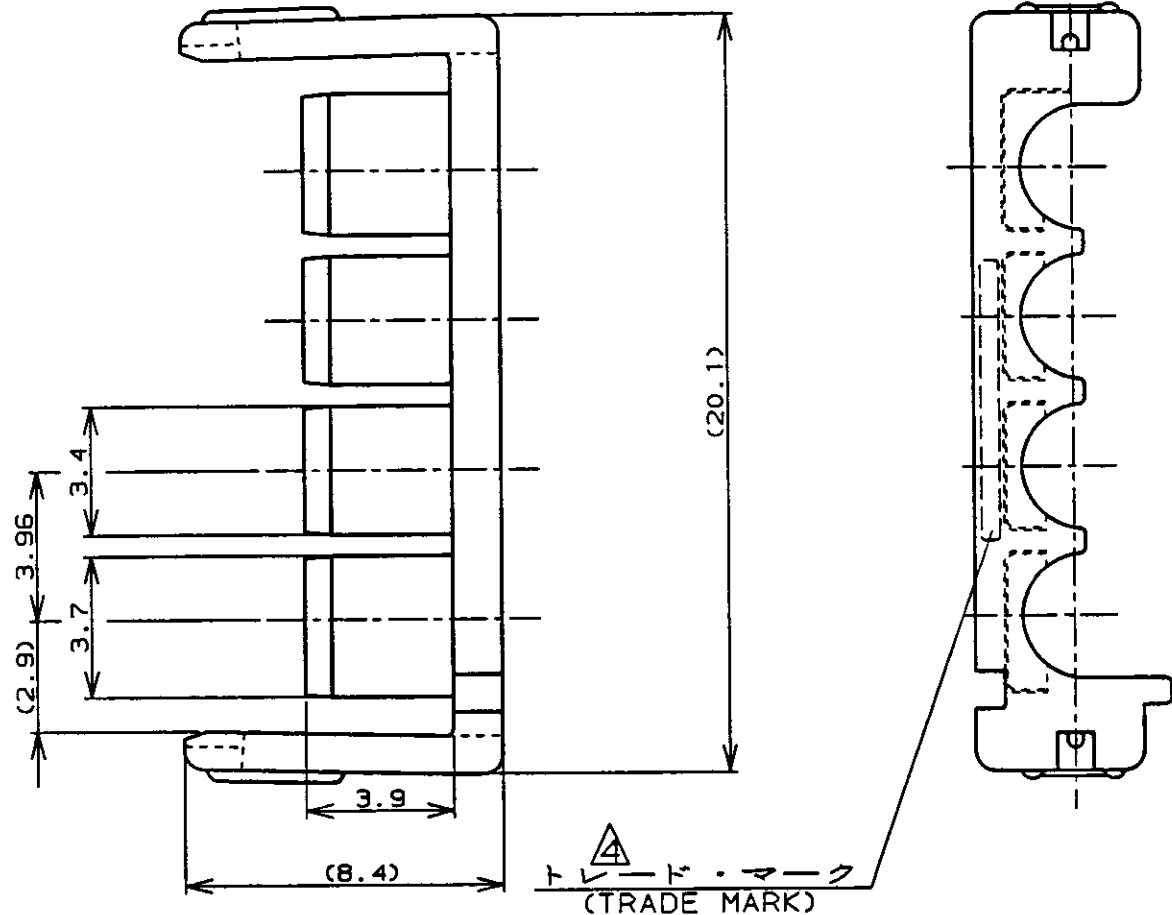
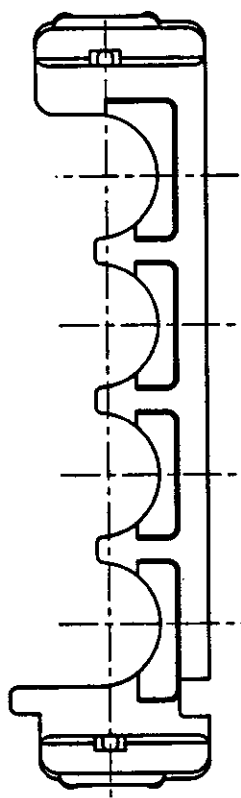


表 2 (TABLE 2)

トレードマーク (TRADE MARK)	生産場所 (MANUFACTURING PLACE)
-AMP OR AMP	日本 (JAPAN)
-+AMP OR AMP	中国 (CHINA(PRC))

表 1 (TABLE 1)

プラグハウジング (PLUG HOUSING)	8	177902-□	
キャップハウジング (CAP HOUSING)	12	177905-□	
適用製品 (APPLICABLE PRODUCT)	極数 (Pos.)	型番 (P/N)	備考 (REMARK)
			パネル (P/M) マウント型
			宙吊り型 (F/H)

自然色 (NATURAL)	4	177920-1
プレート色調 (PLATE COLOR)	極数 (Pos.)	型番 (P/N)

- 注 (NOTES):
1. 適用製品規格: 108-5410
 2. 適用製品型番: 表1参照
 3. 取扱説明書: 411-5638
- 表 2 参照
- NOTES:
1. PRODUCT SPEC: 108-5410
 2. APPLICABLE CONN, P/N: SEE TABLE 1
 3. INSTRUCTION SHEET: 411-5638
- SEE TABLE 2

Copyright ©1993年 AMP (Japan) LTD. ALL RIGHTS RESERVED.		Copyright ©1993 AMP (Japan) LTD. ALL RIGHTS RESERVED.		AMP 株式会社 AMP (Japan) Ltd. Tokyo, Japan	
適合電線断面積 (WIRE RANGE)		絶縁外径 (INSULATION DIA.)		名称 (NAME) アンパ パワー ダブルロック コネクタ	
— mm ² (AWG -)		1.3 - 2.8 mmφ		4極 3.96mmピッチ ダブルロック プレート	
材料 (MATERIAL) 6/6 ナイロン (UL94V-0)		仕上 (FINISH)		AMP POWER DOUBLE LOCK CONN. 3.96mm PITCH DBL LOCK PLATE 4Pos	
6/6 NYLON GLASS FILLED (UL94V-0)		—		一般公差 (GENERAL TOLERANCE)	
DR. M. SUZUKI		DE. M. SUZUKI		10mm以下: ±0.2	
CHK. M. SHINDO		APP. Y. KASHIWA		10mm超え 30mm以下: ±0.25	
LTR 変更 (REVISION RECORD)		DR. M. SUZUKI		30mm超え 100mm以下: ±0.3	
DR. M. SUZUKI		DE. M. SUZUKI		角 度: ±3°	
CHK. M. SHINDO		APP. Y. KASHIWA		LOC 番号 (No.)	
				B J C-177920	
				REV. B SHEET 1 OF 1	

(CUSTOMER DRAWING) 参考 面