

353454

NUMBER

三角法 (3rd ANGLE PROJECTION)

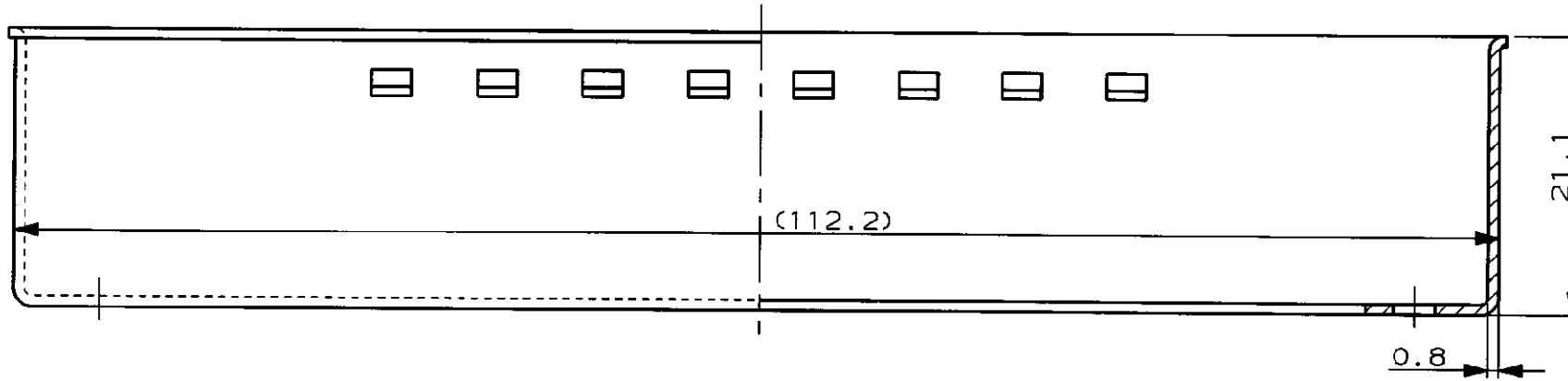
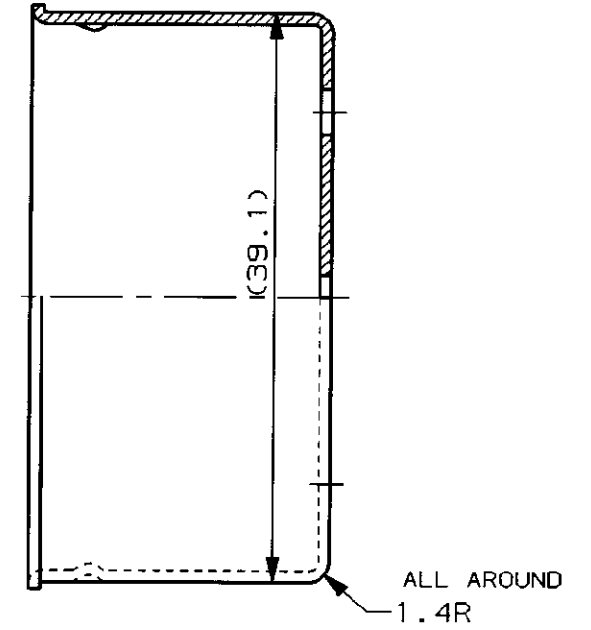
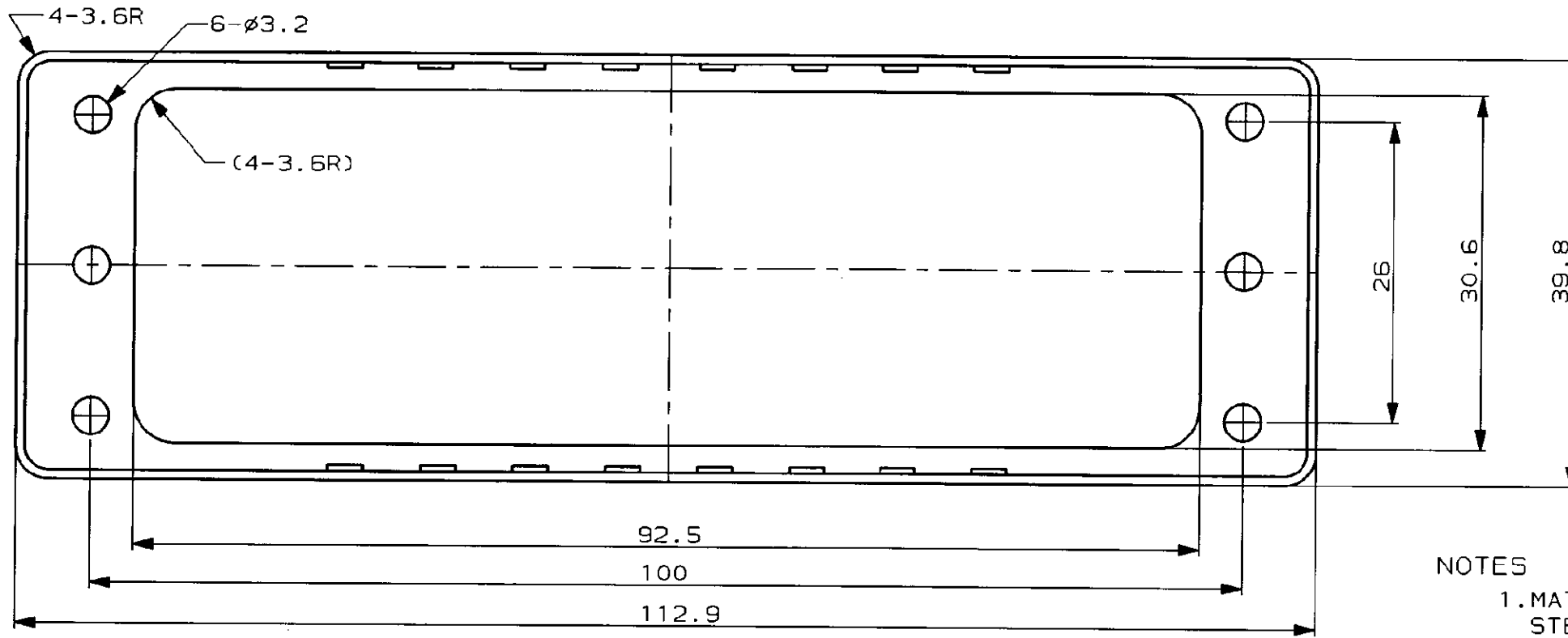
METRIC

単位: mm DIMENSIONS IN MM. DO NOT SCALE PRINT PROJ NO. 396-310

PRINT DIST

AMP-J010-2C
REV. 3/93

-1; AS SHOWN
本 ☒



NOTES

- 1. MATERIAL
STEEL
t=0.8±0.1
- 2. PLATING: Ni PL. 5µMIN
Cu UNDER PL.

注記

- 1. 材料
鋼
t=0.8±0.1
- 2. めっき ; 銅下地の上にニッケルめっき 5µMIN

A	REVISED	FJ00-5821-96	NM	Y. I	28/Oct '96
O	RELEASED	FJ00-5133-96	NM	Y. I	10/8 '95
LTR	変更 (REVISION RECORD)		DR	CHK	DATE

Copyright ©1996 平 日本エー・エム・ピー株式会社		Copyright ©1996 AMP (Japan) . LTD. ALL RIGHTS RESERVED.		AMP 日本エー・エム・ピー株式会社 Tokyo, Japan	
絶縁電線断面積 (WIRE RANGE) mm ² (AWG -)	絶縁外皮 (INSULATION DIA.) mmφ	名称 (NAME) リセプタクルシェル 260P RECEPTACLE SHELL FOR M-ZIF			
材料 (MATERIAL) -	仕上 (FINISH) SEE NOTES	一般公差 (GENERAL TOLERANCE)		LDC 番号 (No.)	
DR. 8 OCT 96 N. MATSUBARA	DE. 8 OCT 96 N. MATSUBARA	10以下: ±0.2 10を超え 30以下: ±0.25 30を超え 100以下: ±0.3 角 度: ±3°		B J 353454	
CHK. 8 OCT 96 Y. ISHIKAWA	APP. 8 OCT 96 S. MANABE	尺度 (SCALE) 2/1		REV. A	SHEET 1 OF 1

(CUSTOMER DRAWING) 参考 ☒ 面